


ECOPHANE

CHEVEUX ET ONGLES FRAGILES



	INDICATIONS	LES +
ECOPHANE SHAMPOOING FORTIFIANT	Cheveux fins, fragilisés, abîmés, ternes	Action fortifiante et stimulante sur le bulbe capillaire et le cheveu Facilite le démêlage Redonne vigueur, volume et brillance
ECOPHANE  COMPRIMÉS	Cheveux fragilisés Ongles mous, dédoublés, cassants	Fortifie, stimule et protège cheveux et ongles Redonne force, vitalité et éclat aux cheveux et ongles Convient aux hypertendus et aux diabétiques
ECOPHANE POUDRE		

Toutes les réponses Bailleul-Biorga



BAILLEUL • BIORGA

Laboratoires Bailleul-Biorga - 8 rue Laugier - 75017 Paris - France

www.bailleul-biorga.com

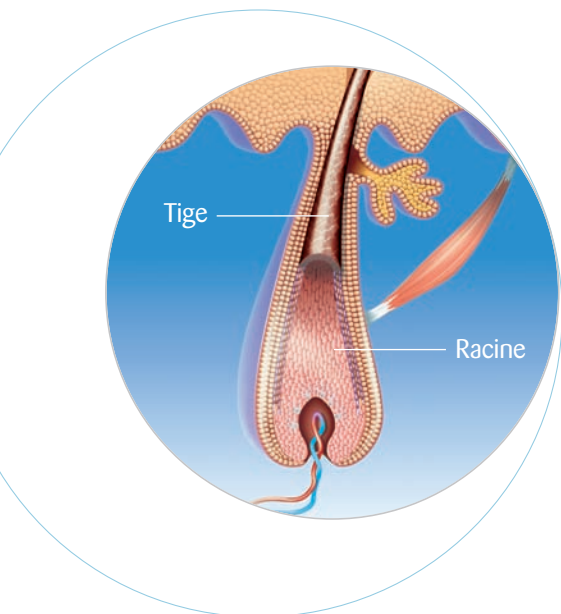
CS8/06/10



BAILLEUL • BIORGA

L'expertise dermatologique au service de la santé et du soin des cheveux

- Le cheveu est essentiellement constitué de kératine, protéine fibreuse, résistante mais très souple. Il comporte 2 parties :



- **La tige pileuse, partie inerte mais visible du cheveu**

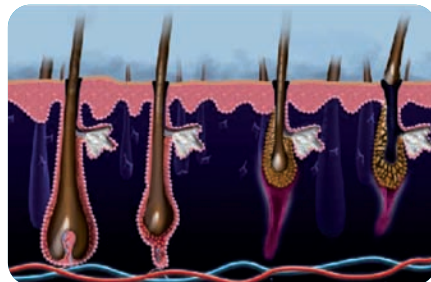
La cuticule protège le cheveu, confère brillance et souplesse.

Le cortex détermine la résistance, l'élasticité et la texture du cheveu.

Au centre, la médullaire est constituée de cellules anucléées.

- **La racine du follicule pileux, constituée de cellules vivantes nourries par la papille dermique où se logent vaisseaux et fibres nerveuses.**

- Le cycle pileux se déroule en 3 phases



- **La phase anagène** ou phase de croissance du cheveu (dure 2 à 6 ans, 85% des follicules pileux), au cours de laquelle le bulbe pileux s'enfonce dans les tissus dermiques et connaît une phase intense de division cellulaire. Cette phase constitue l'étape la plus importante de la croissance du cheveu.
- **La phase catagène** ou phase d'involution (3 semaines, 1% du follicule pileux), durant laquelle le bulbe pileux se dissocie progressivement de la papille dermique. La papille dermique étant le tissu nourricier du bulbe, les divisions cellulaires régressent puis s'arrêtent.
- **La phase télogène** ou phase d'élimination (2 à 6 mois, 14% des follicules pileux), durant laquelle le bulbe remonte à la surface de l'épiderme et finit par tomber.

Quelques définitions

Un effluvium : est une chute diffuse et pathologique, aiguë ou chronique des cheveux ou des poils, conduisant à une alopecie qui peut être réversible. Un effluvium peut être de type anagène, télogène ou mixte.

Une alopecie : est une diminution diffuse ou localisée, aiguë ou chronique, partielle ou totale de la densité des cheveux ou des poils.

Le cuir chevelu comporte 100 000 à 150 000 cheveux. Il est normal d'en perdre entre 30 et 100 par jour. Au-delà, la chute est considérée comme excessive et on parle d'alopecie.

Elle peut être diffuse ou localisée, définie par la raréfaction ou la disparition des cheveux sur le cuir chevelu. Une fois l'alopecie constituée, la chute de cheveux s'arrête.

Perdre ses cheveux en plus grande quantité à l'automne et au printemps n'est pas inquiétant car cette chute est physiologique.

Avec l'âge aussi, la chevelure s'éclaircit et chaque nouveau cheveu qui remplace le précédent est de plus en plus fin.



■ Chutes de cheveux occasionnelles, réactionnelles, saisonnières

Elles touchent plus particulièrement les femmes. Elles sont le reflet d'un dérèglement passager.

Elles peuvent être liées à un stress, un choc psychoaffectif, des modifications hormonales (accouchement ...), une fatigue intense, un déséquilibre alimentaire, des agressions mécaniques (coiffures traumatisantes, colorations...). Elles peuvent aussi apparaître à la suite de certains médicaments.

■ Chute de cheveux chronique

Elle représente la cause la plus fréquente de chute de cheveux.

Elle a pour origine une prédisposition génétique associée à un déséquilibre hormonal.

Elle est plus fréquente chez l'homme que chez la femme et augmente avec l'âge.

Elle est facilement reconnaissable devant des golfes temporaux dégarnis chez l'homme et un éclaircissement sur le haut du crâne chez la femme.

Un homme sur 2 présente une alopecie à l'âge de 50 ans avec parfois un début dès la puberté.





Des causes nombreuses, liées à notre environnement



■ Par exemple

Un stress important, ou un régime strict peuvent entraîner une chute de cheveux plus importante.

Elle n'intervient pas immédiatement mais, suivant le cycle du cheveu, se produira quelques mois plus tard.

GAMME CYSTINE B6

■ Les soins traitants topiques

Chutes de cheveux occasionnelles ou chronique Hommes et Femmes

CYSTINE B6
SHAMPOOING ANTICHUTE

CYSTINE B6
LOTION ANTICHUTE

NOUVEAU



À associer pour
+ d'efficacité

■ Le soin préparatoire

En relais ou en accompagnement des traitements antichute par voie orale

CYSTINE B6
SHAMPOOING STIMULANT PROTECTEUR



NOUVEAU

GAMME CYSTINE B6

Les soins traitants

Vous cherchez des soins spécifiques pour lutter contre une chute de cheveux chronique ou occasionnelle, liée à des variations saisonnières, une suite de grossesse, un stress, une fatigue, un déséquilibre alimentaire...?



CYSTINE B6

SHAMPOOING ANTICHUTE

Freine la chute et favorise la repousse

- Complexe antichute à base de pyrithione zinc, Inhibiteur de l'enzyme 5 α réductase à l'origine de la chute de cheveux
- Freine la chute, augmente la densité capillaire et favorise la repousse

Stimule la croissance

- Formulé avec un précurseur de Cystine et Vitamine B6, 2 actifs indispensables à la formation de la kératine, constituant essentiel du cheveu
- Renforce la résistance et l'élasticité des cheveux
- Protège le follicule pileux en stimulant la croissance du cheveu

Redonne force, volume et souplesse

- Base lavante douce agréablement parfumée + agents embellisseurs et hydratants
- Nettoie les cheveux en douceur sans les dessécher et facilite leur coiffage
- Redonne aux cheveux souplesse, volume et vigueur

EFFICACITÉ ANTICHUTE
Dès 6 semaines*
Constatée par 81% des utilisateurs**



Flacon 200 ml
ACL : 9758974



Coffret 2 x 60 ml =
3 mois de traitement
ACL : 9758968



LES +
Texture agréable
Laisse les cheveux
doux et faciles
à coiffer

LES +
Non grasse
Non collante
Non desséchante
Application facile
Sans colorant

CYSTINE B6

LOTION ANTICHUTE

Freine la chute

- Viniférine, extrait de sarment de vigne, inhibe l'activité de l'enzyme 5 α réductase à l'origine de la chute de cheveux
- Stimule la production de sirtuines (protéines de régulation cellulaire) permettant le prolongement de la durée de vie des cellules du bulbe capillaire

Favorise la repousse

- Piroctone Olamine, réduit l'inflammation du cuir chevelu induite par les micro-organismes (Malassezia)
- Favorise la repousse des cheveux

Protège des agressions extérieures

- Précurseur de Cystine et Vitamine B6, 2 actifs essentiels à la bonne santé du cheveu
- Renforce et protège le bulbe capillaire contre les agressions extérieures

Tolérance testée sous contrôle dermatologique

Conseil d'utilisation
2 ml (14 pulvérisations) 1 fois/jour, de préférence le soir, pendant 6 semaines sur l'ensemble du cuir chevelu sec, puis 3 fois/semaine pendant 6 semaines. Ne pas rincer. Le traitement doit être poursuivi 3 mois.

Pour + d'efficacité :
associer 3 fois/semaine à CYSTINE B6 Shampooing antichute.

Conseil d'utilisation
3 fois/semaine, seul ou en association avec CYSTINE B6 Lotion antichute.

* Shampooing antichute et Lotion antichute : étude clinique sous contrôle dermatologique réalisée sur 43 patients à l'hôpital Saint-Louis (Paris).

** Shampooing antichute et Lotion antichute : appréciation des patients constatée à 12 semaines.

Le soin préparatoire

Vous cherchez un shampoing doux à usage fréquent adapté pour préparer le cuir chevelu aux traitements antichute et le protéger contre les agressions liées à l'environnement (pollution, UV...)?

CYSTINE B6

SHAMPOOING STIMULANT PROTECTEUR

Le complément idéal des traitements antichute



Flacon 200 ml
ACL : 9650952

LES +

Peut être utilisé au quotidien

Laisse les cheveux soyeux et brillants

Facilite le coiffage

Stimule la croissance

- Formulé à base de 2 actifs essentiels : un précurseur de la Cystine, constituant essentiel de la kératine et de la Vitamine B6
- Permet de stimuler la croissance des cheveux et d'améliorer leur qualité tout en régulant la sécrétion sébacée

Fortifie et protège

- Pro-vitamine B5 associée au complexe anti-pollution
- Renforce la résistance des cheveux et les protège des polluants extérieurs

Redonne force, vitalité et éclat

- Base lavante douce, agréablement parfumée, nettoie les cheveux sans les agresser et facilite leur coiffage
- Redonne aux cheveux douceur, force, vitalité et éclat

Conseil d'utilisation

Peut être utilisé quotidiennement seul ou en complément de votre traitement antichute pour plus d'efficacité.

La réponse d'un expert à tous les problèmes de cheveux



SQUAPHANE

ETATS PELLICULAIRES

	INDICATIONS	LES +
SQUAPHANE MASQUE CRÈME		Une activité antipelluculaire complète
SQUAPHANE S SHAMPOOING KÉRATORÉGULATEUR FORT	Etats pelliculaires sévères Plaques, croûtes, squames	Un complexe antifongique exclusif
SQUAPHANE P SHAMPOOING KÉRATORÉGULATEUR	Etats pelliculaires modérés Pellicules sèches ou grasses, démangeaisons, irritations	Un véritable plaisir à l'utilisation : parfum agréable, mousse onctueuse, rinçage facile
SQUAPHANE E SHAMPOOING ANTIPELLICULAIRE D'ENTRETIEN	Entretien	Laisse les cheveux souples, doux, faciles à coiffer
SQUAPHANE LOTION SANS RINÇAGE	Démangeaisons, irritations, prévention des récives	Efficacité prouvée cliniquement